



# Heads Advisory

**Delivery  
Results**

---

Delivery Results



---


# Sumário

---

<b>Sobre a Heads</b>	<b>3</b>
<b>Nossa História</b>	<b>5</b>
<b>Nossos Serviços</b>	<b>7</b>
<b>Governança Corporativa</b>	<b>8</b>
<b>Alinhando seu time com sua estratégia- Alinhamento 360°</b>	<b>11</b>
<b>Reforma do seu departamento Financeiro</b>	<b>15</b>
<b>Serviços de reestruturação organizacional</b>	<b>18</b>
<b>Implante seu RH</b>	<b>21</b>
<b>Serviços de DCM- Dividas Estruturadas</b>	<b>24</b>
<b>Instrumentos que utilizamos no mercado</b>	<b>28</b>
<b>BTS -Build to Suit</b>	<b>31</b>
<b>SLB (Sale and Leaseback)</b>	<b>33</b>
<b>Home Equity</b>	<b>35</b>
<b>Imobiliário</b>	<b>37</b>
<b>Securitização de Recebíveis</b>	<b>39</b>

---

Empréstimo Ponte	41
Giro de Estoque	43
Repasse	45
Plano empresario	47
AGRONEGÓCIO	50
CRA	52
Equipe	56
Conselheiro Independente	61

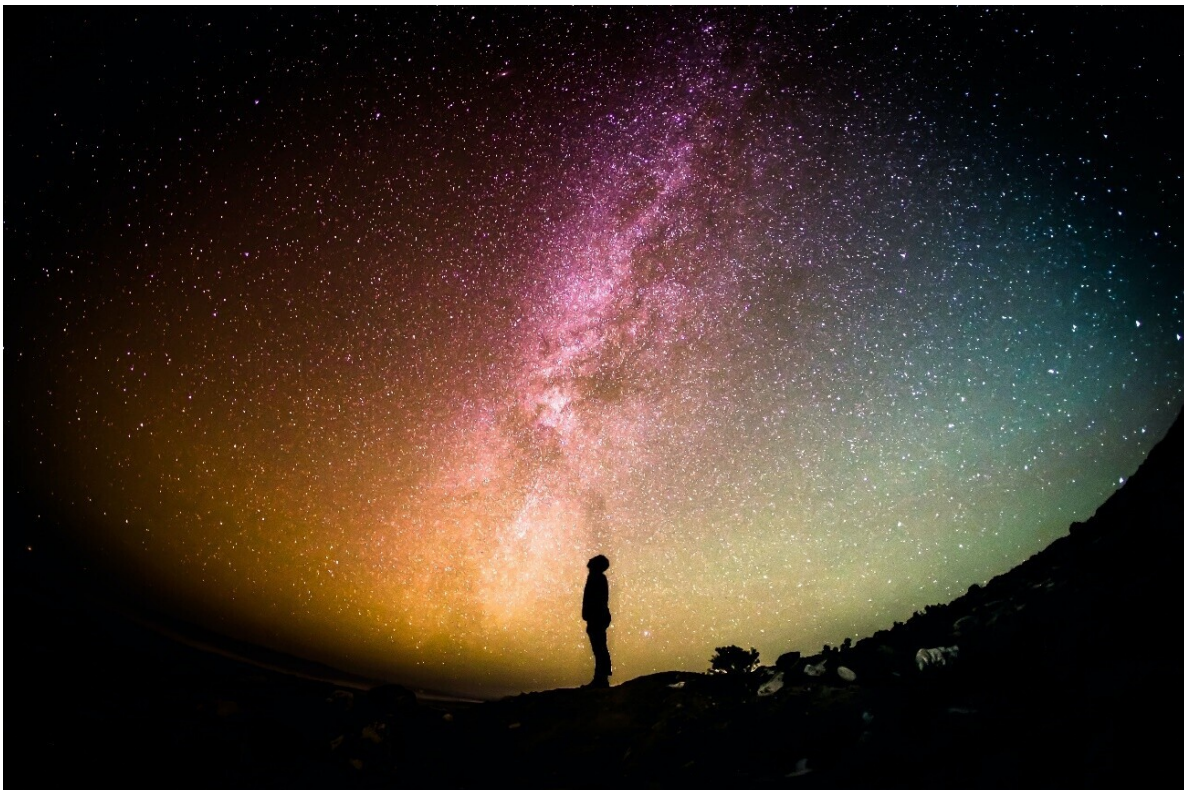


01

# Sobre a Heads



A Heads, fundada em 2007, surgiu do desejo de seus fundadores de reinventar a forma como as empresas tomam decisões estratégicas no Brasil. Nós buscamos inspiração nas grandes mentes da administração moderna, como Robert S. Kaplan, David Norton, Frederick Winslow Taylor, Henri Fayol, Henry Ford e David A. Kolb. Reconhecemos que o Brasil, como um país em desenvolvimento, possui imenso potencial para aperfeiçoar sua gestão estratégica e ética empresarial, gerando retornos significativos para sócios e a sociedade como um todo. Nosso lema é Delivery Results, em português, entregamos resultados!



**HEADS**  
Deliver Results



02

# Nossa História





"Existimos para revolucionar a forma como as empresas moldam o seu futuro estratégico. Inspirados por mentes brilhantes da administração moderna, buscamos elevar a gestão estratégica e ética empresarial no Brasil, desbloqueando o potencial de crescimento e gerando retornos excepcionais para nossos clientes e a sociedade como um todo"

*Acreditamos que tudo deve ser feito com amor, entrega e dedicação, buscando o resultado, valorizando o capital e pessoas.*



03

# Nossos Serviços





# Governança Corporativa

A governança corporativa é um tema relativamente novo no Brasil. Frequentemente associada a grandes empresas listadas na bolsa de valores ou a grandes conglomerados, ela, na verdade, pode ser aplicada a negócios de qualquer porte. O que varia é a característica e a complexidade do negócio, mas sua essência é aplicável a todos.

Governança corporativa remete a formalidades, transparência, equidade, accountability e responsabilidade corporativa. Porém, a sua implementação não precisa envolver todas essas características de imediato. Sempre há um ponto de partida, e é exatamente isso que oferecemos: um bom começo. Entendemos que organizações são compostas por pessoas e que os gestores precisam de tempo e experiência para aprimorar seus processos.



Sempre é tempo de organizar a empresa da forma que você puder, no tempo que puder.

A Heads oferece um serviço que entende o seu momento, estuda seus valores e princípios, compreende a capacidade operacional e técnica da empresa e traça um plano de curto, médio e longo prazo. Uma vez aprovado, este plano se torna um grande projeto de adequação cultural e estratégica.

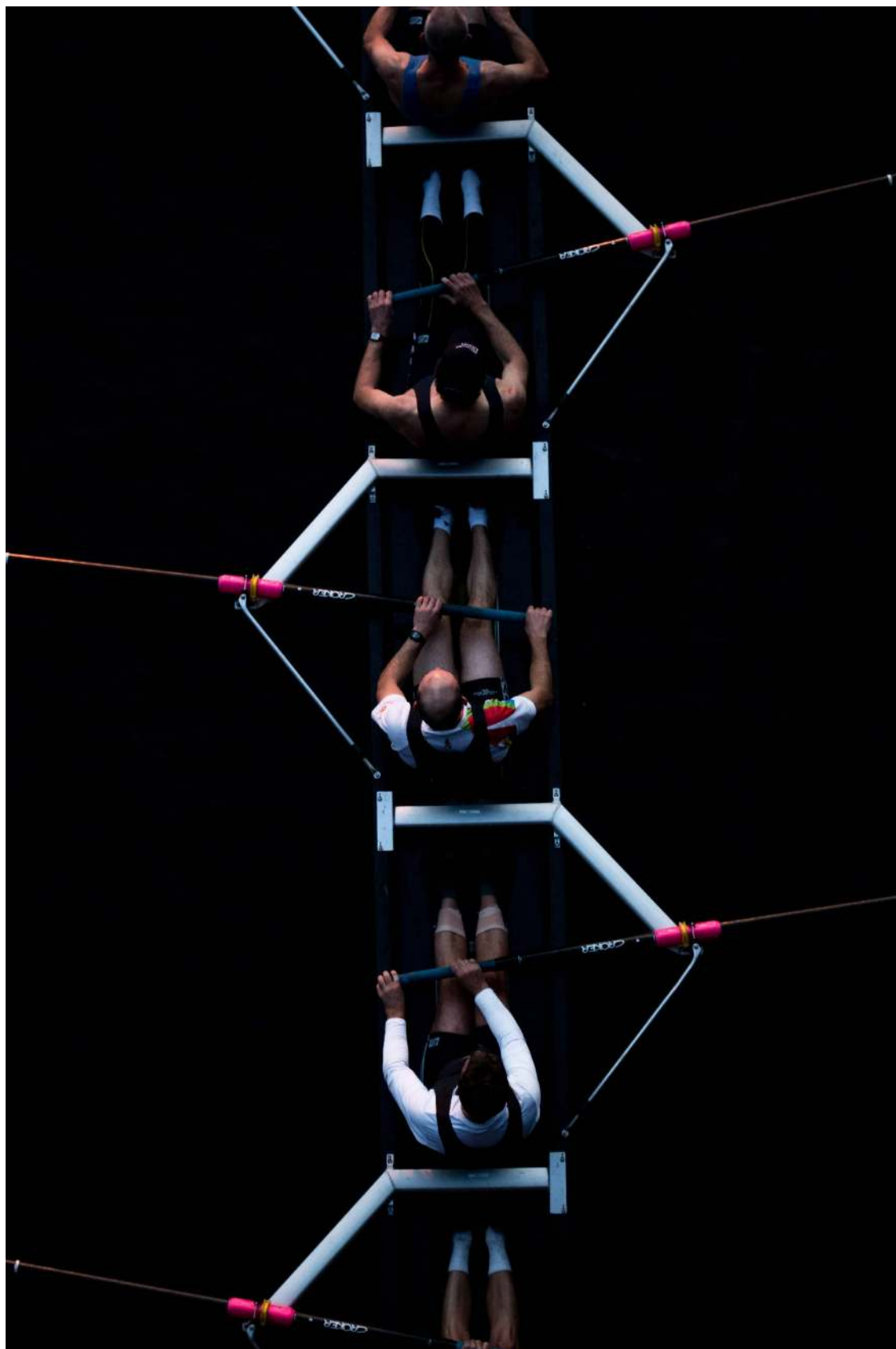


Em todas as possibilidades, temos um elemento em comum: começamos pelo lucro, caixa, resultado e performance empresarial. Seja você um micro, pequeno, médio ou grande empreendedor, todos começam por aqui. Evoluímos para todas as áreas da empresa de acordo com o tempo e a possibilidade do negócio.

Nunca é cedo demais ou tarde demais para implantar um modelo de gestão que estabeleça uma forma eficiente de administrar sua empresa. Uma empresa que, ainda que de maneira simples e imperfeita, seja capaz de evoluir e lidar com desafios.

A Heads ajuda você a construir um caminho melhor para a realização do seu sonho e para consolidar o seu legado como empreendedor.

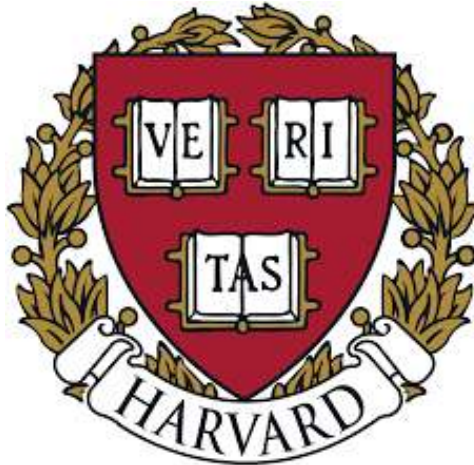




04

# **Alinhando seu time com sua estratégia- Alinhamento 360°**





A Heads, empresa brasileira de consultoria empresarial, se inspira nos valores pessoais de seus fundadores e na sabedoria de grandes cientistas como **Robert S. Kaplan** e **David P. Norton**, referências fundamentais em administração. Ambos doutores pela **Universidade de Harvard**, criaram um modelo de gestão estratégica capaz de impulsionar o desempenho das empresas.

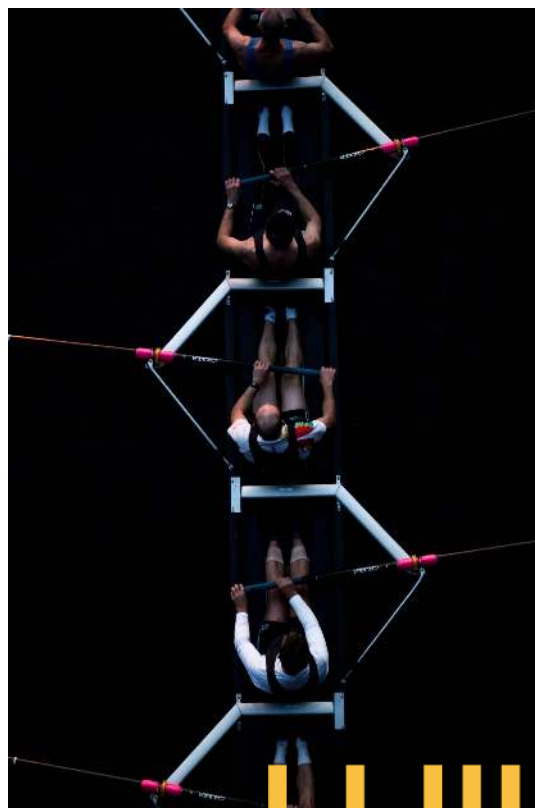
No entanto, muitas vezes nos perguntamos: como implementar tais modelos no Brasil? Por que muitas consultorias falham ao se estender por anos sem atingir resultados? Por que é comum ouvir que "no Brasil as coisas não funcionam" ou que "lidar com pessoas é complicado"? Quantos empreendedores se veem remando em direção contrária a de suas equipes, levando ao rompimento de relações respeitadas e a frustração de seus sonhos?



---

Nossa resposta para essas questões é o **Alinhamento 360°**. Este serviço visa garantir que a estratégia da empresa permeie todos os níveis organizacionais, desde as atividades mais simples até as mais complexas. Acreditamos que a empresa é como um "tecido espaço-tempo" que pode ser transformado pela administração.

Através do mapeamento estratégico, a Heads entende como a empresa aplica sua tática estratégica, percebe as lacunas nas operações, redundâncias, desperdícios de tempo e problemas de comunicação. Assim, estabelecemos projetos que permitam colocar a estratégia no foco das pessoas.



---

Porém, essa não é a única ação. No Alinhamento 360, mudamos a forma como as pessoas sentem sua empresa, criando uma experiência que incentiva o amor pelo negócio e a colaboração entre os times. A consultoria da Heads mostra para sua empresa, sua equipe e gestores, como atingir os resultados desejados pelos sócios, respeitar o capital, compreender o papel da comunicação assertiva e buscar o resultado.

*"A Heads acende a luz e ilumina o caminho para o sucesso empresarial"*



05

# Reforma do seu departamento Financeiro





---

Ao longo de mais de uma década e meia de experiência, percebemos que muitos empresários, empreendedores e gestores enfrentam desafios ao lidar com dados financeiros. Algumas consultorias estabelecem uma gestão baseada em planilhas próprias e entregam relatórios com múltiplos indicadores que podem confundir a administração.

Porém, a Heads é diferente. Pensamos desde o início em nosso momento de despedida da sua empresa. Muitas vezes somos convidados a renovar nosso contrato para outras ações, mas nunca as mesmas, pois deixamos como legado processos, controles, metodologias, sistemas, dados e, principalmente, conhecimento. Ensinamos de forma simples e didática como melhor administrar a empresa, oferecendo expertise em gestão financeira e estratégica.

Nossa consultoria de reestruturação ou reconstrução da área financeira inclui uma análise minuciosa da situação atual, levantamento de todas as informações de contas a pagar e receber e, se necessário, um "reset" na área. Recomeçamos de forma a responder rapidamente sobre fluxos, margens, EBITDA, dívida, margem líquida e principalmente a entrega de resultados para os sócios.



---

Neste processo, treinamos as pessoas envolvidas na área e auxiliamos a empresa na definição de Hard Skills e Soft Skills, além de auxiliar no recrutamento e seleção de pessoas para assumir a gestão do que a Heads criou. Mantemos um período de assistência após esta etapa para garantir que as pessoas treinadas e/ou contratadas estejam entregando os resultados desejados pelos sócios.

Somos únicos, transformamos de verdade a gestão financeira da sua empresa, deixando-a autônoma e orientada por processos, não apenas por pessoas.



06

# Serviços de reestruturação organizacional



Os serviços de reestruturação organizacional são essenciais para empresas em crescimento, que desenvolvem novos produtos ou mercados, ou mesmo para aquelas que já possuem ampla participação no mercado com seus produtos e marcas. Muitas vezes, essas empresas, por estarem imersas em estruturas ineficientes e redundantes, acabam perdendo competitividade, prejudicando os sócios e comprometendo a longo prazo a permanência no mercado. Isso pode afetar o valor de mercado das empresas, que está diretamente ligado à capacidade de desenvolver processos de qualidade.

*Entretanto, não se trata apenas de padrões de qualidade ISO, mas também de padrões de qualidade operacional e financeira. A Heads desenvolveu uma metodologia simples e eficaz para mudar esse cenário, que denominamos "os três passos da mudança plena". Estes passos são:*

- 1° Entender o Macro Processo;*
- 2° Conversar com a estratégia,*
- 3° Ir para o plano e mudar!*



Inspirados na teoria de gestão de mudanças de **Philip Kotler**, e na teoria de aprendizagem de **David Allen Kolb**, criamos uma forma eficiente de fazer as equipes funcionarem. Nosso método tem uma característica brasileira na maneira de agir, unindo os dois conceitos. Primeiro, levamos em conta como as pessoas aprendem, suas preferências biológicas pelo aprendizado e desenvolvimento. A partir disso, montamos os times, como um técnico de futebol, posicionando um atleta mais robusto e forte na defesa, enquanto no ataque colocamos alguém mais leve, rápido e preciso.

Nosso serviço de reestruturação organizacional entrega resultados de maneira rápida e saudável, fazendo com que sua empresa se torne mais eficiente e competitiva no mercado.



07

# Implante seu RH



---

Trabalhar com pessoas é, de fato, um privilégio que, muitas vezes, é desperdiçado por gestores que não compreendem as particularidades de cada indivíduo, seus objetivos e a melhor forma de motivá-los. A compreensão dessas nuances pode fazer a diferença na experiência de trabalho dos colaboradores e, conseqüentemente, na performance da organização.

Sabemos que o trabalho pode envolver situações de pressão e adversidades. No entanto, é preciso valorizar o potencial e o comprometimento dos colaboradores, fornecendo feedbacks honestos, mostrando as possibilidades de desenvolvimento dentro da empresa e, principalmente, sendo um exemplo de respeito e correção.

***Gestores e empresas têm uma importante parcela de responsabilidade no desenvolvimento dos colaboradores.***

Por meio de uma gestão eficiente, é possível não só melhorar a produtividade da equipe, mas também contribuir para a satisfação e retenção de talentos. Afinal, todos contribuem para a reputação da marca e para a experiência do cliente.

Na Heads, entendemos que a gestão de pessoas vai além da administração de cargos e salários. Por isso, desenvolvemos o Turn-Key de RH, um serviço que estrutura o RH da empresa de acordo com suas necessidades e porte. Isso envolve a revisão dos processos organizacionais e o alinhamento da cultura empresarial com a missão e visão do negócio.



Através do Desenvolvimento Humano e Organizacional (DHO), oferecemos suporte para o crescimento dos gestores e colaboradores, desde a liderança tática até a alta gestão. Isso inclui a implementação de políticas, processos e práticas de recrutamento e seleção, gestão de benefícios, cargos e salários, e outros aspectos que visam melhorar o ambiente de trabalho.

Nossa meta é ajudar as empresas a alcançar o RH Ágil, onde o RH é visto não como um departamento isolado, mas como um agente integrado à estratégia econômica da empresa. O RH da Heads é o RH da sua empresa, um parceiro estratégico que ajuda a organização a atingir seus objetivos.





08

## SERVIÇOS DE DCM DA HEADS. ( DIVIDAS ESTRUTURADAS)



O Brasil, com sua vasta população e uma infinidade de empresas operando em diversos estados e municípios, é um mercado robusto. No entanto, sua concentração financeira em poucos grandes bancos limita a variedade e competitividade dos produtos financeiros disponíveis. Com a modernização da regulamentação financeira nos últimos anos e o surgimento de estruturas de dívida mais diversificadas, como CRI, CRA, debêntures, o mercado se expandiu e se tornou mais atrativo para fundos de investimento.

A Heads tem estado na vanguarda dessas mudanças, trabalhando ativamente para atrair investimentos estrangeiros para o Brasil e estabelecendo uma presença sólida em fundos nacionais. Em um mercado em constante evolução, vemos um enorme potencial para empresas de todos os setores - indústria, agropecuária, imobiliário, alimentos - para se beneficiarem de novas estruturas financeiras e aumentarem sua capacidade de captação de capital.

Nossa equipe de assessores especializados pode ajudar sua empresa a se posicionar de forma ideal neste cenário em constante evolução. Trabalhamos da seguinte maneira:

**Entendemos suas necessidades:** Compreendemos a situação financeira da sua empresa e identificamos suas necessidades de capital"





**Apresentamos a nossa tese:** Baseada em nosso conhecimento especializado, apresentamos uma tese de como podemos estruturar a melhor solução financeira para sua empresa.

**Sondamos o mercado:** Pesquisamos o mercado para identificar as oportunidades mais adequadas para sua empresa.

**Acessamos uma shortlist:** Utilizando nosso extenso network, identificamos os fundos e bancos mais adequados para atender às suas necessidades.

**Fechamos a proposta:** Auxiliamos na negociação e fechamento de uma proposta que ofereça uma estrutura de dívida adequada ao seu negócio.



---

Nossa taxa de sucesso é negociada caso a caso, garantindo que nosso envolvimento seja sempre vinculado aos melhores resultados para a sua empresa. Nos destacamos pois somos especialistas em contabilidade societária e financeira, marketing, economia e gestão do agronegócio. Nosso conhecimento e conexões tanto no Brasil quanto no exterior nos permitem oferecer soluções rápidas e eficientes, com propostas geralmente apresentadas em poucos dias após a submissão do sumário e dados iniciais do negócio.

Permita-nos ajudar sua empresa a navegar por este novo cenário financeiro e a aproveitar as oportunidades que ele oferece. Com a Heads ao seu lado, você pode ter certeza de que tem um parceiro comprometido com o seu sucesso.



09

# INSTRUMENTOS QUE UTILIZAMOS NO MERCADO





A Heads busca desenvolver a linha de crédito de capital de giro, uma modalidade de financiamento que as instituições financeiras fornecem para empresas. Este recurso é especialmente útil para empresas que possuem ciclos de caixa sazonais ou outros períodos de demanda variável. Com uma linha de crédito de capital de giro, as empresas podem garantir a continuidade de suas operações e atender à demanda, independentemente das flutuações de caixa. Essa linha de crédito funciona como uma ponte entre etapas distintas da estratégia empresarial, podendo ser utilizada para reestruturar as obrigações de curto prazo de uma empresa, melhorar fluxos de caixa e aproveitar oportunidades comerciais para compras com fornecedores. Além disso, pode financiar estratégias agressivas de crescimento de market share junto aos clientes e outras estratégias adaptadas à realidade de cada empresa. Em nosso trabalho, buscamos sempre adequar a tese de prazo, taxa e custo ao modelo de negócio de cada empresa.



Além disso, nos preocupamos em apresentar propostas alinhadas ao mercado de garantias que melhor atendam à realidade de cada empresa, e não somente pela visão do banco ou do fundo. A Heads entende que cada empresa é única e, portanto, requer soluções de financiamento igualmente únicas e personalizadas.

*A Heads entende que cada empresa é única e, portanto, requer soluções de financiamento igualmente personalizadas*



10

# BTS - Build to Suit





O Build to Suit (BTS) é uma modalidade de negócio imobiliário em que um investidor ou incorporador constrói um imóvel sob medida para ser alugado por uma empresa. Nesse modelo, a empresa locatária especifica todos os detalhes da construção de acordo com suas necessidades e, em seguida, assina um contrato de locação de longo prazo (geralmente 10 a 20 anos) com o investidor. A Heads atua como assessora em operações BTS, analisando a possibilidade e viabilidade dos negócios. Se a operação for viável, a Heads acessa o mercado em busca do melhor fundo para estruturar a operação, explorando as melhores opções de recursos, volumes e modelagem para maximizar o retorno para todas as partes envolvidas.



11

# SLB (Sale and Leaseback)



---

O Sale and Leaseback (SLB) é uma estratégia financeira em que uma empresa vende um ativo que já possui, como um imóvel, para uma instituição financeira ou investidor e, em seguida, aluga o mesmo ativo de volta. Este acordo permite que a empresa continue a utilizar o ativo, enquanto também libera capital que estava investido no imóvel para ser utilizado em outras áreas do negócio.

A Heads atua como assessora neste tipo de operação, auxiliando na estruturação do acordo, na identificação de potenciais compradores para o ativo e garantindo que o acordo seja benéfico para ambas as partes. Esse tipo de transação pode ser uma forma eficaz para as empresas liberarem capital, melhorarem a liquidez e se concentrarem em suas atividades principais.



12

# Home Equity



Home Equity é uma modalidade de crédito que a Heads estrutura, em que se utiliza um imóvel residencial ou comercial, já quitado, com documentação em ordem e no nome do requerente ou da empresa, como garantia para adquirir um empréstimo pessoal. Essa operação é uma excelente opção para atender diversas necessidades, desde o investimento para abrir um negócio até o pagamento de dívidas. Entre os diferenciais do produto estão a taxa de juros reduzida, em comparação a outras modalidades de crédito pessoal, e o longo prazo de pagamento das prestações.



13

# IMOBILIARIO



A Heads conecta-se ao mercado para apoiar incorporadoras e construtoras que buscam captar recursos destinados à conclusão de obras residenciais (horizontais e verticais), infraestrutura de loteamentos ou empreendimentos comerciais, como salas ou escritórios. Dessa forma, essas empresas podem antecipar o resultado do projeto por meio da venda da carteira de recebíveis (créditos concedidos aos mutuários), o que possibilita a finalização da obra em questão.



14

# Securitização de Recebíveis





A securitização é uma prática financeira que agrega e converte recebíveis futuros em crédito imediato. Essa estratégia permite que as empresas recebam antecipadamente valores que entrariam em caixa no futuro. Uma das características distintivas desta modalidade é que ela não resulta em uma dívida a ser paga mensalmente após o recebimento do capital.



15

# Empréstimo Ponte



O empréstimo ponte é um produto de crédito projetado para atender incorporadoras e construtoras, consistindo no financiamento de um projeto com o objetivo de minimizar o uso de capital próprio. Ele disponibiliza recursos no início da incorporação antes do uso de capital próprio ou da entrada de capital do plano empresarial contratado. Esse é o período em que há um grande investimento e poucas vendas de unidades, o que pode comprometer o capital de giro do empreendimento.



16

# Giro de Estoque



O giro de estoque é um produto de crédito destinado a incorporadoras e construtoras. Elas podem utilizar o estoque construído e não comercializado para captação de recursos financeiros. Em outras palavras, o estoque é dado como garantia para a liberação de capital. Nessa operação, o estoque fica liberado para vendas, auxiliando no fluxo de caixa e na amortização do crédito.



17

# Repasse



Buscamos aprovações de crédito junto aos principais bancos, analisamos as condições de financiamento oferecidas pelos agentes financeiros e acompanhamos o processo de financiamento do início ao fim. Isso inclui o cálculo do Imposto sobre Transmissão de Bens Imóveis (ITBI) e as despesas de cartório. O repasse é o procedimento de captação de recursos em instituições financeiras para a quitação do imóvel junto à construtora.



18

# Plano empresario

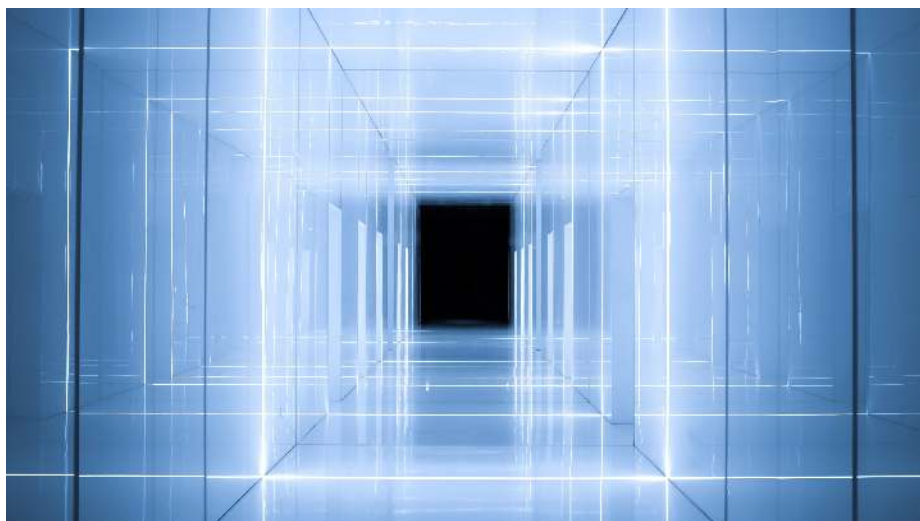






O Plano Empresário é um modelo de financiamento voltado para construtoras e incorporadoras, que tem como objetivo a captação de recursos para a construção de empreendimentos imobiliários, sejam eles residenciais ou comerciais. Nesta modalidade, o valor do financiamento é liberado conforme o andamento das obras e as vendas das unidades do empreendimento, estudamos a tese, verificamos se não existe um instrumento que seja mais apropriado e caso não, aplicamos este como tese ao mercado que acessamos para escolher qual será a opção de fundo ou banco da empresa.





19

# AGRONEGÓCIO

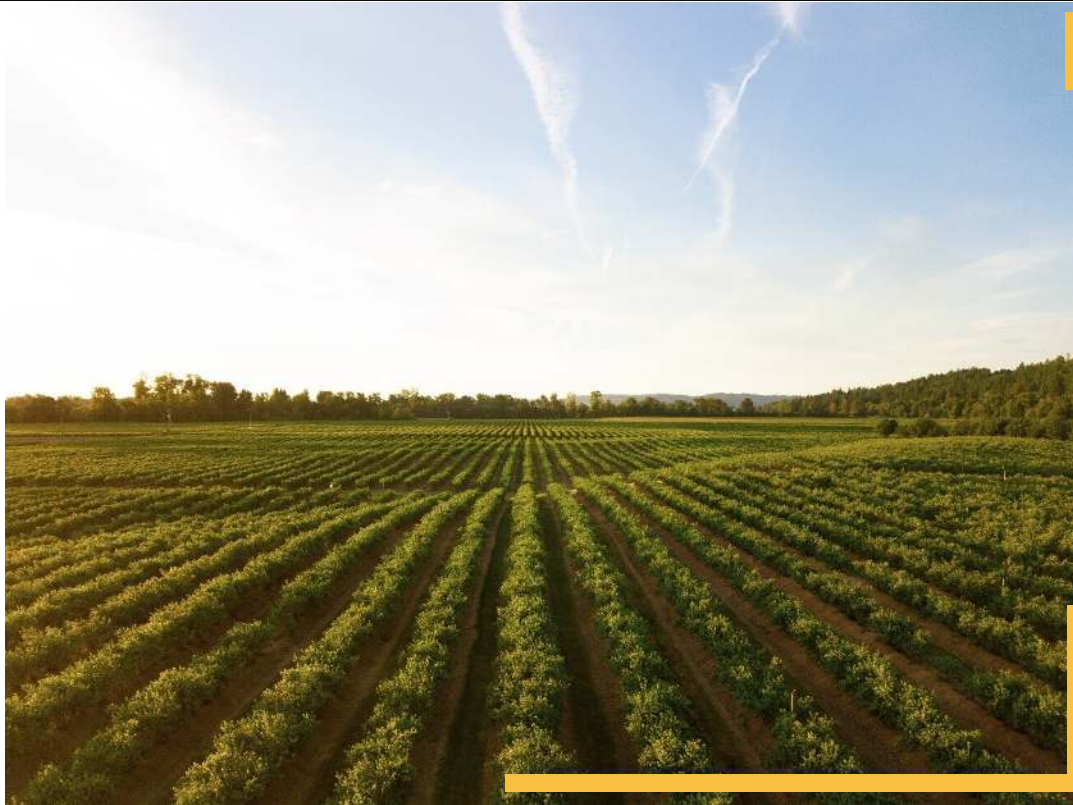




20

# CRA





Após estudo e compreensão das estratégias das empresas, a Heads estabelece uma tese de dívida através do Certificado de Recebíveis do Agronegócio (CRA). Este é um título de crédito emitido exclusivamente por securitizadoras com o objetivo de financiar todos os segmentos do setor agropecuário, conhecido como: antes, durante e depois da porteira. Um dos benefícios desse título é que ele pode ser estruturado de acordo com as necessidades do produtor ou da empresa – nesse sentido, a entidade que cederá seus recebíveis ou emitirá um título de dívida para servir como lastro ao CRA. Embora exista uma grande variedade de estruturas possíveis, há duas características principais relacionadas ao lastro de uma operação de CRA. Ele pode ser diversificado ou corporativo:



	CRA DIVERSIFICADO		CRA CORPORATIVO		
	Pulverizado	Concentrado	GRANDES COMPANHIAS	PRODUTOR	USINAS
<b>DEVEDORES</b>	100	2 a 100	1	1	1
<b>LASTROS POSSIVEIS</b>	Duplicatas, CPR's ou NP	CDCA, CPR's ou Duplicatas	Debenture, CDCA, Contratos	CPR, NCE, CCE	CDCA, CNE, contrato de fornecimento
<b>FORMAS DE PROTEÇÃO</b>	Subordinação e ou fiança	Seguro de Crédito e Fiança	Convenants Financeiros	Penhor, alienação fiduciária	Penhor de cana e ou estoque, contrato de fornecimento, alienação de terra
<b>ANALISE DE RISCO</b>	Perda histórica da carteira	Rating corporativo da seguradora	Análise de Balanço, riscos operacionais, perspectivas do setor e da companhia	Análise do Balanço ou IR, capacidade produtiva, alavancagem, região	Análise do Balanço, riscos operacionais, perspectivas do setor e da companhia

Os lastros possíveis, bem como formas de proteção e análise de risco para essas estruturas estão resumidos no quadro acima:

- **CRA Diversificado:** Normalmente dividido entre dois e 100 devedores, ou pulverizado (acima de 100). Nesse caso, existe um limite máximo estabelecido para cada devedor dentro da operação, que geralmente é de 3%.
- **CRA Corporativo:** Quando o título possui um único devedor. O funcionamento da estrutura de um CRA corporativo depende do lastro escolhido e das formas de proteção e análise de risco para essas estruturas. A Heads trabalha diligentemente para assegurar que a melhor estratégia seja adotada, sempre visando o benefício do cliente e o sucesso da operação de financiamento.







21

# Equipe





Frederico Hanczary é o co-fundador da Heads, onde atua como Head de Debt Capital Market e Consultoria Empresarial desde 2007. É especialista em Economia e Gestão do Agronegócio pela Universidade Presbiteriana Mackenzie-SP, possui uma especialização em Marketing pela Universidade de São Paulo e é graduado tanto em Marketing quanto em Ciências Contábeis pela Universidade Anhembi Morumbi-SP. Por 15 anos, Frederico se dedicou à prestação de serviços em tax & accounting e consultoria empresarial, estabelecendo a Heads como uma líder na área. Além disso, assumiu a Diretoria do LIDE-

CHINA, um grupo de lideranças empresariais, e a Vice-Presidência de Infraestrutura e Energia do Centro de Intercâmbio Econômico e Comercial Brasil-China. Em ambos os cargos, foi responsável por projetos greenfields e project finance com empresas brasileiras e chinesas, atraindo investimentos chineses para o Brasil.

Como Head de Debt Capital Market e Consultoria Empresarial na Heads, Frederico lidera o time de DCM e o Programa de Desenvolvimento Empresarial. Sua vasta experiência inclui atuação em investimentos financeiros, estruturação de operações financeiras complexas e acesso ao mercado de capitais, bem como em projetos de infraestrutura, com destaque para o setor de energia. Com um forte compromisso com a excelência e a inovação, Frederico é capaz de oferecer soluções estratégicas que atendem às necessidades dos clientes da Heads. Sob sua liderança e expertise, a Heads oferece serviços de alta qualidade e relevância estratégica para empresas brasileiras.



---

**Anderson Silva** é sócio e Gestor de Projetos da Heads, é formado em Ciências Contábeis pela Universidade de Sorocaba-SP e em Ciências da Computação pela Escola técnica Fernando Prestes de Sorocaba-SP. Com mais de 20 anos de experiência em gestão e contabilidade, Anderson é especialista em administração financeira de empresas e tem vasta experiência em estrutura e análise de balanços, contabilidade financeira e fluxos de caixa. Ele é o responsável pelos estudos financeiros e de modelagem de operações de Sales & Leaseback, built-to-suit, CRI- CRA's e Debentures, bem como pela gestão de contratos e acordos.



---

**Joas Aureliano** sócio e Diretor de novos negócios da Heads, tendo atuado na liderança e gestão dos times de consultoria (Advisory) e Tax & Accounting. Ele geriu e participou de processos de fusões e aquisições. Joas Aureliano, Especialista em controladoria, finanças e auditoria pela Fundação Getúlio Vargas-FGV e formado em Contabilidade pela Universidade de Sorocaba.

Ele possui uma longa experiência internacional atuando como responsável por controles e reportes orçamentários para a multinacional finlandesa Metso Autotec, uma das maiores companhias do segmento de fabricação de equipamentos de mineração, papel e celulose e automação industrial para segmento downstream e upstream, onde atuou por mais de 15 anos.





22

# CONSELHEIRO INDEPENDENTE





**Joao Colagrossi**, Conselheiro independente, é hoje o CEO da Camargo Correa Infraestrutura, graduado em Engenharia Metalúrgica pela Universidade Mackenzie e possui especializações em Gestão Estratégica, Comportamento Organizacional, Marketing e Finanças pela Wharton School, e em Administração de Empresas Industriais pela Fundação Vanzolini (USP). Iniciou sua carreira na Svedala Brasil Ltda. onde chegou à posição de Presidente para América Latina. Em 2001 assumiu a presidência da Metso Minerals South America e, a partir de 2008, a residência global da linha de negócios de construção, mineração e serviços, baseado em Helsinque – Finlândia. Homenageado com o prêmio de Knight of the Order of the White Rose of Finland pelo Presidente da Finlândia, em reconhecimento ao seu trabalho para o país, em maio de 2017. A partir de 2018 passou a atuar como membro do conselho nas empresas Heads Advisory, Painco, Nordkalk, Stattus4, onde é também investidor, e como CEO na Triple C Participações e Investimentos.



---

# HEADS

Deliver Results

